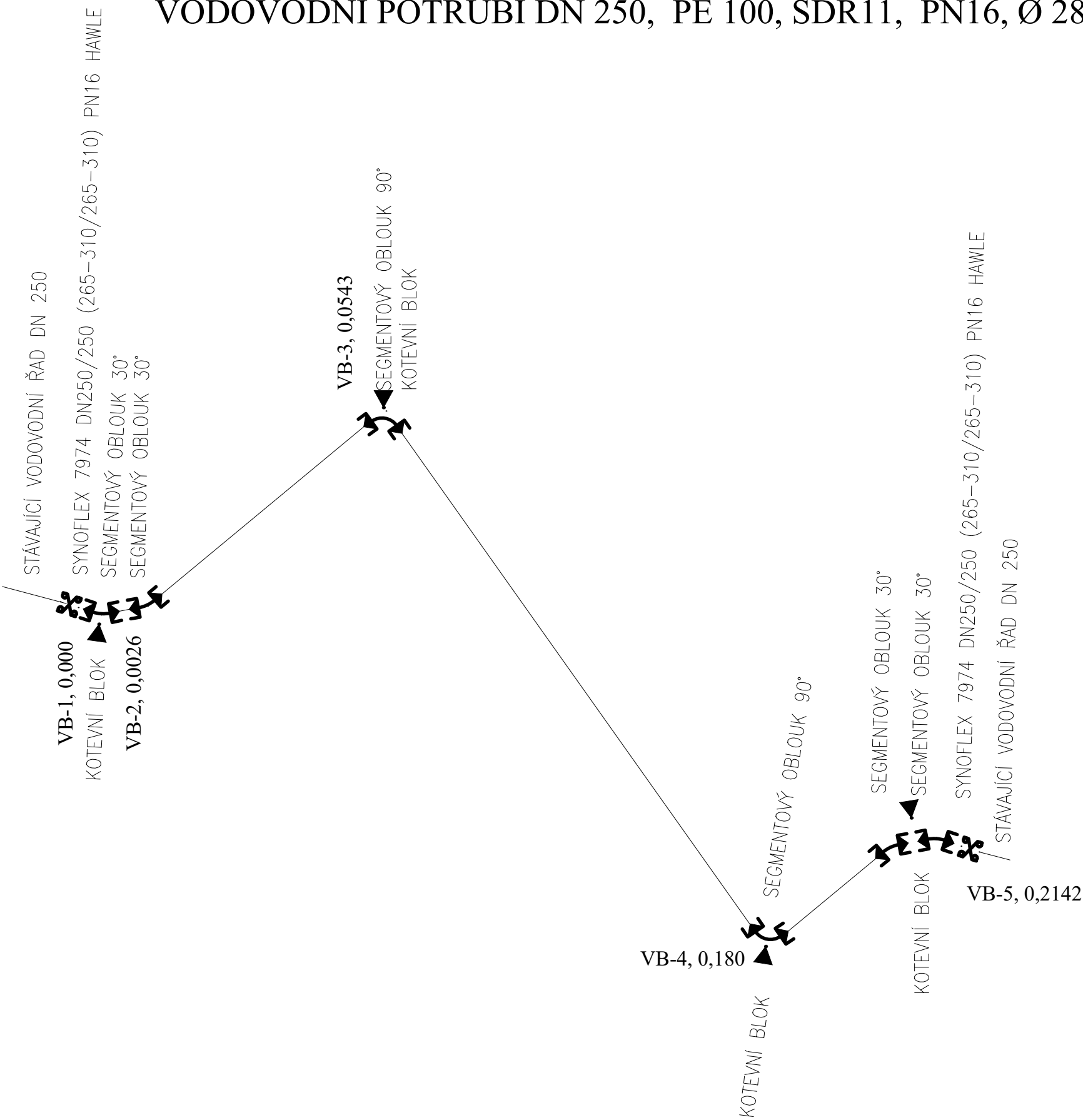


SO.304 - Přeložka výtlačného vodovodního potrubí

VODOVODNÍ POTRUBÍ DN 250, PE 100, SDR11, PN16, Ø 280x25,4 , CELKOVÁ DÉLKA 214,20 m



Popis materiálu	mn.	m.j.
POTRUBÍ		
PE 100, SDR11, PN16, Ø 280x25,4	214,2	m
TVAROVKY		
SEGMENTOVÝ OBLOUK 30°	4	ks
SEGMENTOVÝ OBLOUK 90°	2	ks
SYNOFLEX 7974 DN250/250 (265-310/265-310) PN16 HAWLE	2	ks
JINÉ		
KOTEVNÍ BLOK	4	ks

<div><div>KIP</div><div>KIP spol. s r.o. LITOMYŠL INŽENÝRSKÁ A PROJEKTOVÁ ČINNOST TOULOVCOVO NAM. 156, 570 01 LITOMYŠL</div></div>		VEDOUCÍ ZAKÁZKY Ing. Pavla Vacková		
		ZODP. PROJEKTANT Luboš Bartoš		
STAVEBNÍ ÚŘAD Litomyšl				DATUM 10/2020
STUPEŇ Dokumentace pro provedení stavby				ZAK. Č. 3108-84
INVESTOR Město Litomyšl, Bří Šťastných 1000, 57001 Litomyšl				Č.PARÉ
STAVBA Zainvestování území pro RD v lokalitě Babka Litomyšl SO.304 - Přeložka výtlačného vodovodního potrubí				
VÝKRES KLADEČSKÉ SCHÉMA		MÉRÍTKO	PROFESE VODO	Č.VÝKR. 4